

German 18 ton heavy half-track "FAMO" (Sd.Kfz.9) - Artillery Version [additional set to 35 093]

Niemiecki ciężki ciągnik 18 tonowy
- wreszta artyleryjska- zestaw dodatkowy do zestawu 35 093

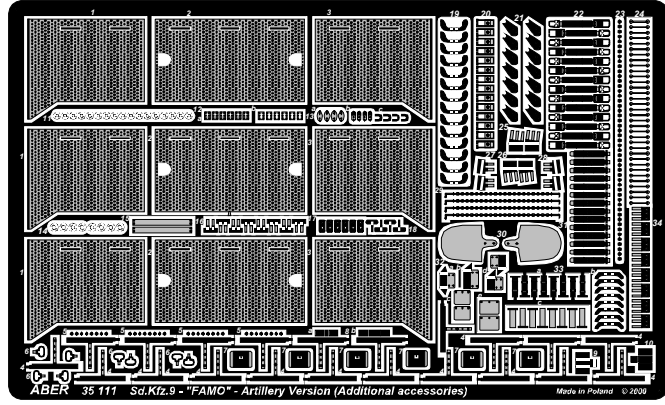
1/35 scale update for Tamiya model

ABER[®]

35 111

WWW.ABER.NET.PL

Made in Poland ©2001



WARNING

Any unauthorized copying, producing and reproducing of ABER company products, or any part thereof, is strictly prohibited and any such action establishes liability for a civil action and may give rise to criminal prosecution.

Use Cyanoacryl glue (kleić klejami cyjanoakrylowymi)

BIBLIOGRAPHY:

-NUTS & BOLTS Vol.12 - Schwerer Zugkraftwagen 18 to and Variants
Famo "Bulle" (Sd.Kfz.9) - Dr. Nicolaus Hetter [STRONGLY RECOMENDED
(BARDZO POLECAMY)]

-Schützenpanzer - B. Culver & U. Feist (Ryton Publication)

-Die Halbketten Fahrzeuge (Band 6) - Walter J. Spilberger
(Motorbuch Verlag Stuttgart)

We advise that better method to join metal to metal is soldering. Use ABER soldering solution AF20 (doradzamy łączenie części metalowych za pomocą lutowania. Zastosuj nasz topnik AF20)

OSTRZEŻENIE

Jakiekolwiek kopiowanie, produkowanie i reprodukcja wyrobów firmy ABER bez zezwolenia, w całości lub części jest surowo zabronione. Powyższe działania powodują powstanie odpowiedzialności cywilnej oraz mogą spowodować wszczęcie postępowania karnego.

Separately sold (oddzielnie w sprzedaży):

-35 093 Sd.Kfz.9 - "FAMO" -Vol.1 - basic set (TAMIYA model)
-35 094 Sd.Kfz.9 - "FAMO" -Vol.2 - additional set (TAMIYA model)

